

店舗損益計算書

店舗損益計算書の対象店舗と期間を指定してください

期間種別 単月度 期間累計

対象年月日 2008年01月

発行条件 表示店舗すべて 選択指定

対象店舗 選択店舗数 0

24	豊平	選択
41	支庁平	選択
42	支庁台	選択
63	観ヶ谷	選択
112	湊口	選択
151	高津	選択
171	二子新地	選択

合計区分
 店舗合計(選択店舗合計を表示しない)
 店舗合計(選択店舗合計を表示する) 合計名種 直営店合計

店舗損益計算書

対象年月日 2008年12月

項目	24 豊平	比率	41 支庁平	比率	42 支庁台	比率	63 観ヶ谷	比率	112 湊口	比率
売上	927,000		2,519,428		2,805,348		934,913		1,150,924	
売上高	83.4%	0.0%	0.0%	0.0%	0.0%	0.0%	0.0%	0.0%	0.0%	0.0%
点数	2,882		10,712		9,123		3,537		4,164	
客数	841		2,516		2,208		894		1,155	
シヤツ	1,258	43.7%	5,884	54.9%	4,059	44.5%	1,049	28.7%	1,553	37.3%
1客単価	268		234		252		264		276	
1客単価	919		998		1,043		1,120		996	
人件費	238,565	30.9%	246,095	9.8%	206,425	8.0%	1,038,868	111.1%		
賃料		0.0%						0.0%		
厚生費		0.0%						0.0%		
計	238,565	30.9%	246,095	9.8%	206,425	8.0%	1,038,868	111.1%		0.0%
賃借料	168,000	21.7%	165,000	6.7%	145,000	6.4%	408,500	43.8%		
光熱費	26,364	3.4%	20,148	0.8%	10,677	0.5%	53,004	5.7%		
通信費	4,613	0.6%	5,565	0.2%	5,342	0.2%	8,336	0.9%		
事務ノ簿紙		0.0%					157,000	16.8%		
販費	39,000	5.1%	44,000	1.8%	20,000	0.9%	674,000	72.1%		
その他	300,000	38.8%	340,000	13.5%	152,000	6.6%	345,000	36.9%		
計	537,977	69.6%	577,314	23.0%	538,019	14.6%	1,848,840	198.1%		0.0%
売上総利益	-3,658	-0.5%	1,689,619	67.2%	1,762,904	76.5%	-1,756,915	-187.3%	1,150,924	100.0%
リース料		0.0%						0.0%		
借入	150,000	19.4%	150,000	6.0%	150,000	6.5%	378,000	40.4%		
営業利益	-163,658	-19.9%	1,539,619	61.3%	1,612,904	70.0%	-2,128,915	-227.7%	1,150,924	100.0%

注:売上高、売上総利益、人件費計、販費計、リース料、借入、借入、売上高の合計

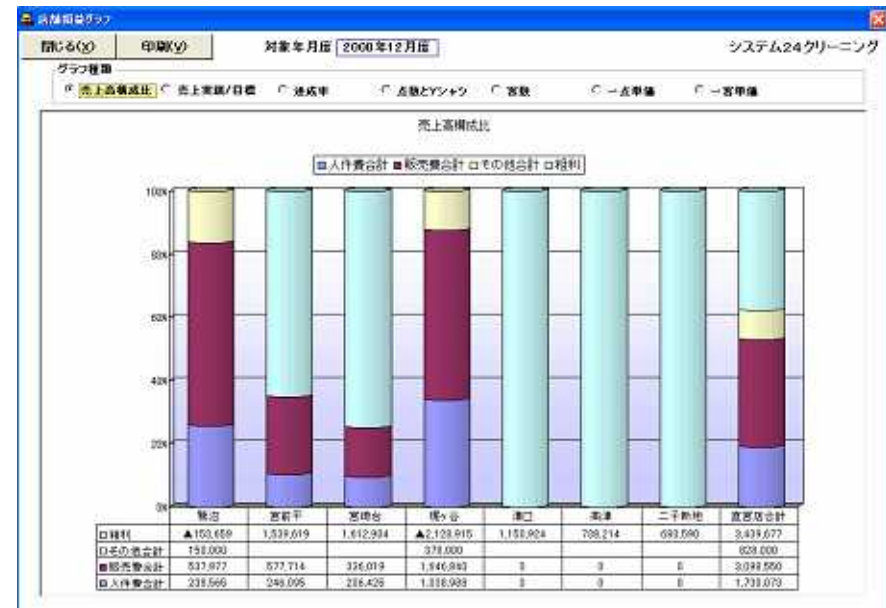
店舗損益計算書

対象年月日 2008年12月

並び順 売上高順(大きい順)

比率:対売上比率

店舗名	売上高	達成率	人件数	比率	評価	販費合計	比率	売上総利益	比率	評価	営業利益	比率
直営店合計	9,316,303	561.3%	1,730,073	19.0%	超優良	5,093,550	34.1%	4,267,877	46.9%	普通	2,439,677	27.0%
宮前平	2,513,428	0.3%	246,095	9.0%	超優良	977,714	23.0%	1,689,619	67.2%	優良	1,539,619	61.3%
宮前台	2,805,348	0.3%	206,425	8.0%	超優良	334,019	14.6%	1,762,904	76.5%	超優良	1,612,904	70.0%
湊口	1,150,924	0.3%		0.0%			0.0%	1,150,924	100.0%		1,150,924	100.0%
観ヶ谷	934,913	0.3%	1,038,868	111.1%	普通	1,648,840	176.1%	-1,756,915	-187.3%	悪化	-2,128,915	-227.7%
豊平	712,882	83.4%	238,565	33.9%	優良	537,977	69.6%	-3,658	-0.5%	悪化	-163,658	-19.9%
高津	738,214	0.3%		0.0%			0.0%	738,214	100.0%		738,214	100.0%
二子新地	610,593	0.3%		0.0%			0.0%	610,593	100.0%		610,593	100.0%



会社損益計算書(月次損益計算書入力)

会社損益計算書

閉じる(X) 印刷(Y) 対象年月度 2008年12月度 集計 単月度 システム24クリーニング

表示・再表示(D)

月次損益計算書入力 | 損益計算書比較表 | 製造原価管理表 | 構成比グラフ | 売上と原価グラフ

売上高	合計	13,656,880			
製造原価	変動費	外注加工費	15,775		
		材料費	36,750		
		電力費	149,579		
		水道光熱費	33,526		
		燃料費	49,665		
		車両費			
		消耗品費	7,900		
		弁償費			
		雑費	371,410		
		合計	664,605		
		製造原価	固定費	賃金	1,125,923
				賞与	
				退職金	
				福利厚生費	105,182
小計	1,231,105				
製造原価	その他固定費			機械リース	
				通信費	5,711
				保険料	10,000
				厚生費	
				修繕費	
				減価償却費	80,000
				賃借料	409,500
				雑費	
				小計	505,211
		合計	1,736,316		
合計	2,400,921				
売上総利益	11,255,959				

販売管理費	広告宣伝費	62,750
	リース料	19,000
	減価償却費	500,000
	賃借料	
	支払利息	160,000
	雑費	200,000
	本部費	200,000
	合計	1,141,750
	元金返済	530,000
	当期利益	9,584,209

総点数	55,311
一点あたり人件費	22

一点あたり労務費	22
一点あたり材料費	
一点あたり水道電力費	3
一点あたり燃料費	
一点あたりルート経費	

変動費コスト	30,209.3
労務費コスト	55,959.3
設備コスト	22,964.1
製造コスト	109,132.8

登録(S)

会社損益計算書(損益計算書比較表 その1)

会社損益計算書

閉じる(X) 印刷(Y) 対象年月度 2008年12月度 集計 単月度 システム24クリーニング

表示・再表示(D)

月次損益計算書入力 損益計算書比較表 製造原価管理表 構成比グラフ 売上と原価グラフ

項目		前年同月(A)	今年当月(B)	構成比	増減(B-A)		
売上高	直営店	7,897,190	9,096,300	66.6%	1,199,110		
	取次店	4,588,283	4,560,580	33.4%	-27,703		
	合計	12,485,473	13,656,880		1,171,407		
製造原価	変動費	外注加工費		15,775	0.1%	15,775	
		材料費		36,750	0.3%	36,750	
		電力費		149,579	1.1%	149,579	
		水道光熱費		33,526	0.2%	33,526	
		燃料費		49,665	0.4%	49,665	
		車両費			0.0%		
		消耗品費		7,900	0.1%	7,900	
		弁償費			0.0%		
		雑費		371,410	2.7%	371,410	
		合計		664,605	4.9%	664,605	
	固定費	人件費	賃金		1,125,923	8.2%	1,125,923
			賞与			0.0%	
			退職金			0.0%	
		福利厚生費		105,182	0.8%	105,182	
小計			1,231,105	9.0%	1,231,105		
その他固定費		機械リース			0.0%		
	通信費		5,711	0.0%	5,711		
	保険料		10,000	0.1%	10,000		
厚生費			0.0%				
修繕費			0.0%				
減価償却費		80,000	0.6%	80,000			
賃借料		409,500	3.0%	409,500			
雑費			0.0%				
小計		505,211	3.7%	505,211			
合計		1,736,316	12.7%	1,736,316			
合計				17.6%	2,400,921		
売上総利益		12,485,473	11,255,959	82.4%	-1,229,514		

次の項目

会社損益計算書(損益計算書比較表 その2)

会社損益計算書

閉じる(X) 印刷(Y) 対象年月度 2008年12月度 集計 単月度 システム24クリーニング 表示・再表示(D)

月次損益計算書入力 損益計算書比較表 製造原価管理表 構成比グラフ 売上と原価グラフ

項目	前年同月(A)	今年当月(B)	構成比	増減(B-A)
販売管理費	広告宣伝費	62,750	0.5%	62,750
	リース料	19,000	0.1%	19,000
	減価償却費	500,000	3.7%	500,000
	賃借料		0.0%	
	支払利息	160,000	1.2%	160,000
	雑費	200,000	1.5%	200,000
	本部費	200,000	1.5%	200,000
	合計	1,141,750	8.4%	1,141,750
元金返済		530,000	3.9%	530,000
当期利益	12,485,473	9,584,209	70.2%	-2,901,264
総点数	56,217	55,311		-906
一点あたり人件費		22		22
一点あたり労務費		22		22
一点あたり材料費				
一点あたり水道電力費		3		3
一点あたり燃料費				
一点あたりルート経費				
変動費コスト		30,209.3		30,209.3
労務費コスト		55,959.3		55,959.3
設備コスト		22,964.1		22,964.1
製造コスト		109,132.8		109,132.8

前の項目

損益計算書比較表・製造原価管理表 印刷イメージ

R 損益計算書比較表

月度 2008年12月度 システム24クリーニング

損益計算書比較表

項目	前年同月(A)	今年当月(B)	増減比	増減(B-A)
売上高				
店客店	7,897,190	9,096,300	66.6%	1,199,110
販次店	4,588,283	4,560,580	33.4%	-27,703
合計	12,485,473	13,656,880		1,171,407
製造原価				
変動費				
外注加工費		15,775	0.1%	15,775
材料費		36,750	0.3%	36,750
電力費		149,579	1.1%	149,579
水道光熱費		33,526	0.2%	33,526
燃料費		49,665	0.4%	49,665
車両費			0.0%	
消耗品費		7,900	0.1%	7,900
弁償費			0.0%	
雑費		371,410	2.7%	371,410
合計	664,605	664,605	4.9%	664,605
固定費				
賃金		1,125,923	8.2%	1,125,923
人件費			0.0%	
食与			0.0%	
退職金			0.0%	
福利厚生費		105,182	0.8%	105,182
小計		1,231,105	9.0%	1,231,105
繰上リース			0.0%	
通信費		5,711	0.0%	5,711
保険料		10,000	0.1%	10,000
その他固定費			0.0%	
厚生費			0.0%	
修繕費			0.0%	
減価償却費		80,000	0.6%	80,000
賃借料		409,500	3.0%	409,500
雑費			0.0%	
小計		505,211	3.7%	505,211
合計	1,736,316	1,736,316	12.7%	1,736,316
合計	2,400,921	2,400,921	17.6%	2,400,921
売上総利益	12,485,473	11,255,959	82.4%	-1,229,514
販売管理費				
広告宣伝費		62,750	0.5%	62,750
リース料		19,000	0.1%	19,000
減価償却費		500,000	3.7%	500,000
賃借料			0.0%	
支払利息		160,000	1.2%	160,000
雑費		200,000	1.5%	200,000
本部費		200,000	1.5%	200,000
合計	1,141,750	1,141,750	8.4%	1,141,750
元金返済		530,000	3.9%	530,000
当期利益	12,485,473	9,584,209	70.2%	-2,901,264
総点數	56,217	55,311		-906
一点あたり人件費		22		22
一点あたり労務費		30,209.3		30,209.3
一点あたり材料費		55,959.3		55,959.3
一点あたり水道電力費		22,964.1		22,964.1
一点あたり燃料費		109,132.8		109,132.8

2008年2月4日 1/1 ページ

R 製造原価管理表

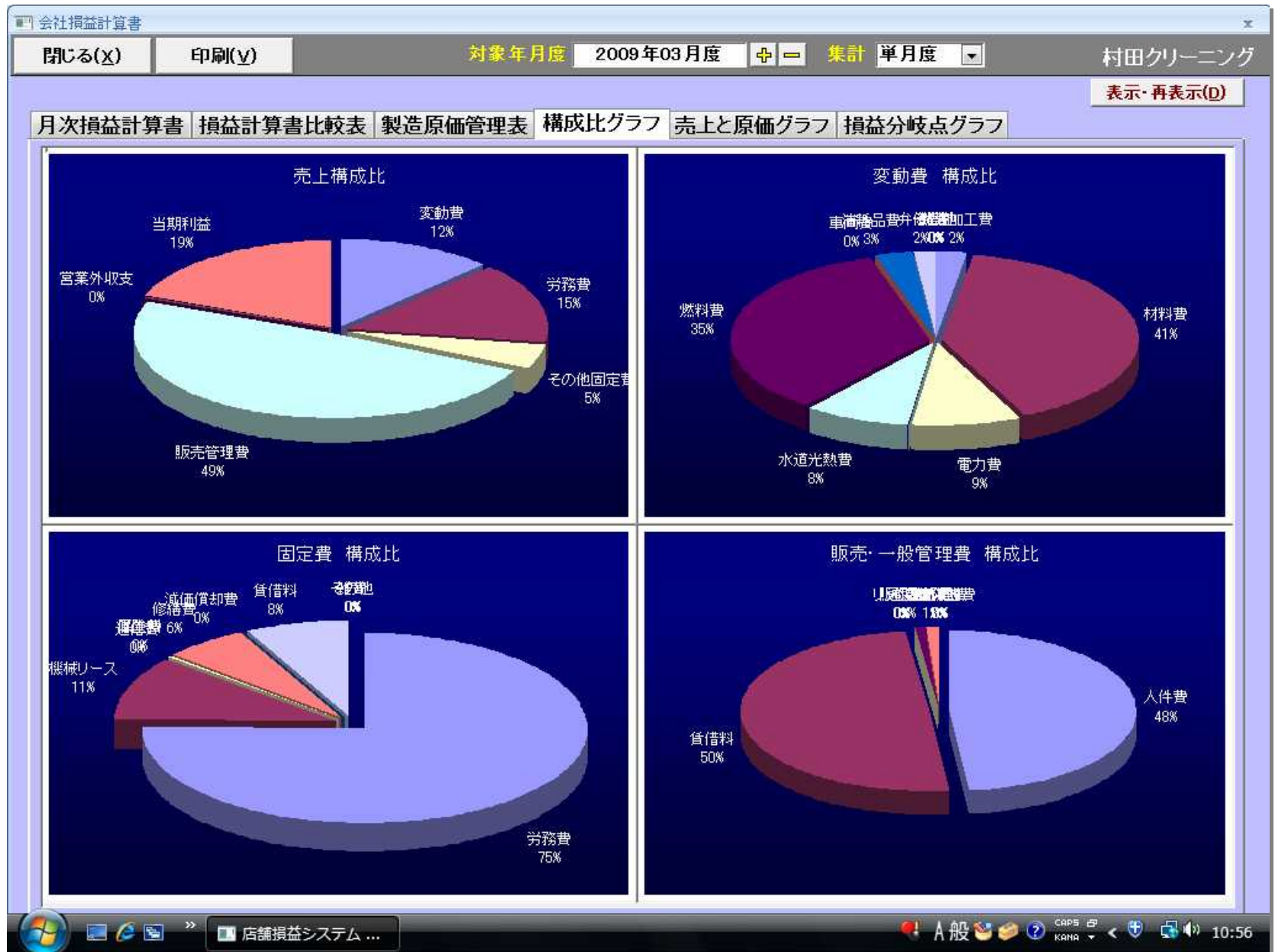
月度 2008年12月度 システム24クリーニング

製造原価管理表

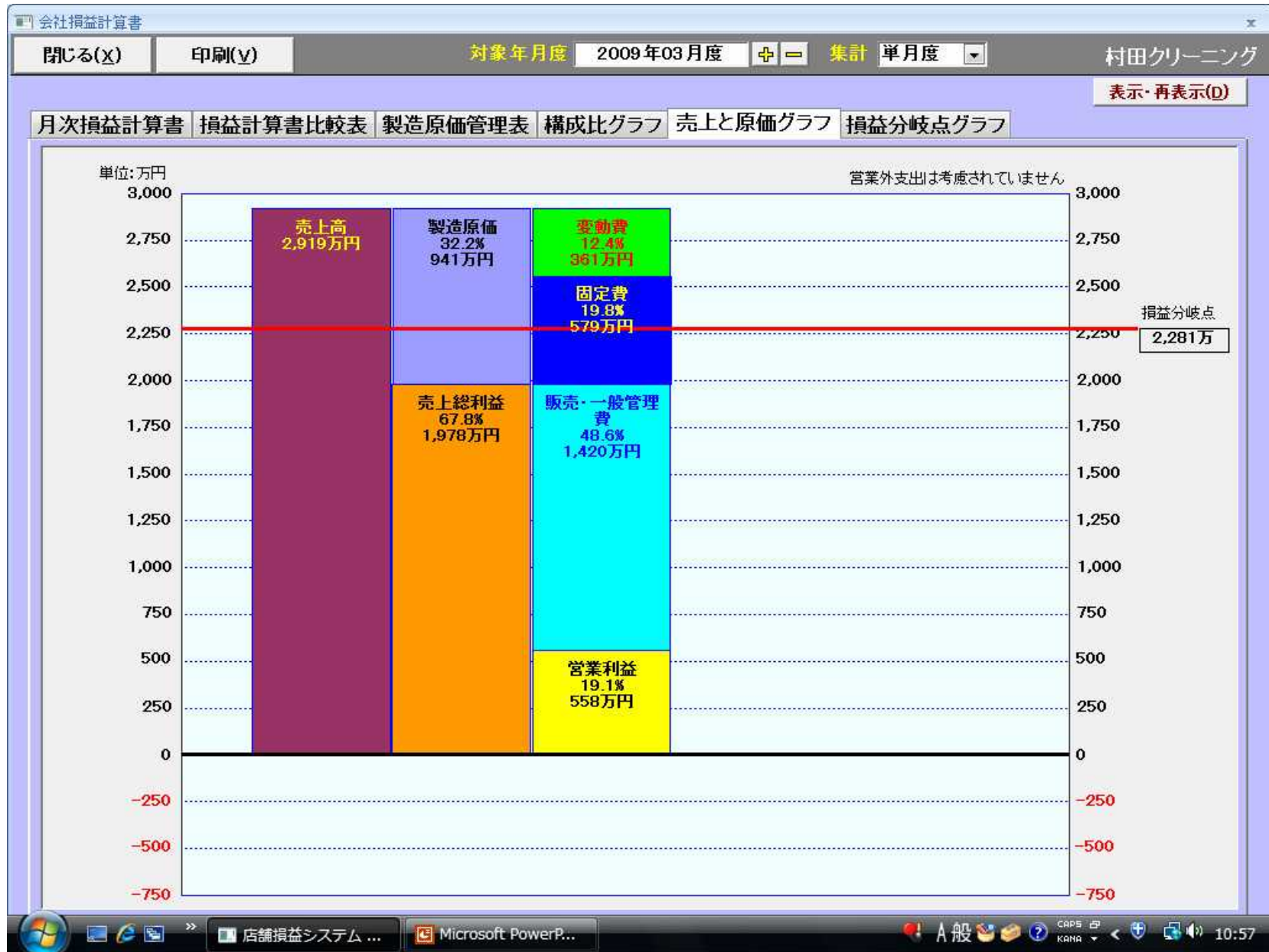
項目	前年同月(A)	今年当月(B)	増減比	増減(B-A)
売上高				
店客店	7,897,190	9,096,300	66.6%	1,199,110
販次店	4,588,283	4,560,580	33.4%	-27,703
合計	12,485,473	13,656,880		1,171,407
製造原価				
変動費				
外注加工費		15,775	0.1%	15,775
材料費		36,750	0.3%	36,750
電力費		149,579	1.1%	149,579
水道光熱費		33,526	0.2%	33,526
燃料費		49,665	0.4%	49,665
車両費			0.0%	
消耗品費		7,900	0.1%	7,900
弁償費			0.0%	
雑費		371,410	2.7%	371,410
合計	664,605	664,605	4.9%	664,605
固定費				
賃金		1,125,923	8.2%	1,125,923
人件費			0.0%	
食与			0.0%	
退職金			0.0%	
福利厚生費		105,182	0.8%	105,182
小計		1,231,105	9.0%	1,231,105
繰上リース			0.0%	
通信費		5,711	0.0%	5,711
保険料		10,000	0.1%	10,000
その他固定費			0.0%	
厚生費			0.0%	
修繕費			0.0%	
減価償却費		80,000	0.6%	80,000
賃借料		409,500	3.0%	409,500
雑費			0.0%	
小計		505,211	3.7%	505,211
合計	1,736,316	1,736,316	12.7%	1,736,316
合計	2,400,921	2,400,921	17.6%	2,400,921
売上総利益	12,485,473	11,255,959	82.4%	-1,229,514
販売管理費				
広告宣伝費		62,750	0.5%	62,750
リース料		19,000	0.1%	19,000
減価償却費		500,000	3.7%	500,000
賃借料			0.0%	
支払利息		160,000	1.2%	160,000
雑費		200,000	1.5%	200,000
本部費		200,000	1.5%	200,000
合計	1,141,750	1,141,750	8.4%	1,141,750
元金返済		530,000	3.9%	530,000
当期利益	12,485,473	9,584,209	70.2%	-2,901,264
総点數	56,217	55,311		-906
一点あたり労務費		22		22
一点あたり材料費				
一点あたり水道電力費		3		3
一点あたり燃料費				
一点あたりリース料				

2008年2月4日 1/1 ページ

会社損益計算書 構成比グラフ



会社損益計算書 売上と原価グラフ



会社損益計算書 損益分岐点グラフ

